



## Proves d'accés a la universitat

---

# Cultura audiovisual

## Sèrie 4

**Opció d'examen**  
(Marqueu l'opció triada)

**OPCIÓ A**

**OPCIÓ B**

Qualificació			TR	
Exercici 1	1.1			
	1.2			
	1.3			
Exercici 2	2.1			
	2.2			
	2.3			
Suma de notes parcials			<del></del>	
Qualificació final			<del></del>	

Etiqueta de l'alumne/a

Ubicació del tribunal .....

Número del tribunal .....

---

Etiqueta de qualificació

Etiqueta del corrector/a

---

Feu l'exercici 1 i escolliu UNA de les dues opcions (A o B) de l'exercici 2.

---

### Exercici 1

[3 punts en total]

Responen, de manera concisa, a DUES de les qüestions següents:

- 1.1. Quina és la diferència principal entre un *guió literari* i un *guió tècnic*?  
[1,5 punts]

**1.2.** En l'àmbit de la fotografia, quina és la funció del *diafragma*?  
[1,5 punts]

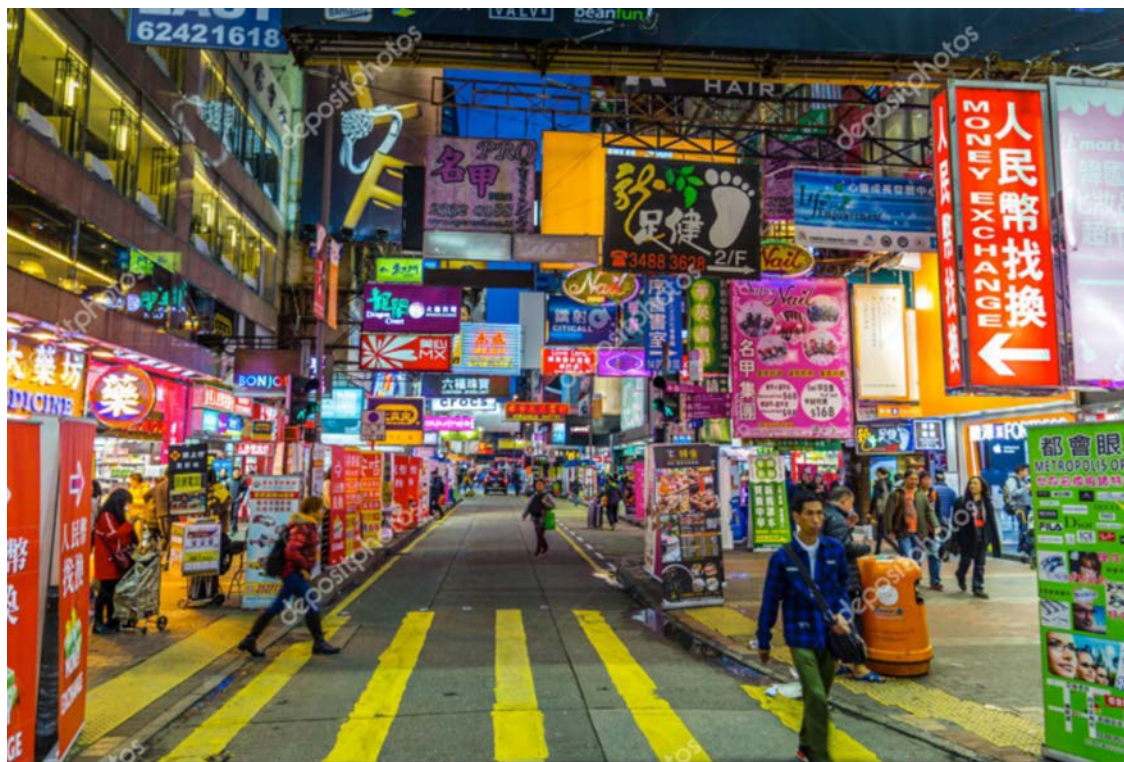
**1.3.** Definiu el terme *pla amb angle de càmera contrapicat* aplicat al llenguatge audiovisual. Dibuixeu un pla en el qual es pugui identificar aquest angle de càmera. Es valorarà la qualitat gràfica del dibuix.  
[1,5 punts]

## Exercici 2

[7 punts en total]

### Opció A

Observeu atentament la fotografia següent i responeu a les qüestions 2.1, 2.2 i 2.3.



Hong Kong, Toyechkina, 2016.

FONT: *Depositphotos* [en línia]. <<https://sp.depositphotos.com/173022222/stock-photo-shopping-streets-in-hong-kong.html>>.

2.1. Analitzeu aquesta imatge, en un mínim de cent cinquanta paraules, desenvolupant els aspectes següents:

- l'estructura dels elements que componen la imatge;
- la valoració cromàtica;
- les textures.

[3 punts]



2.2. En un mínim de cent cinquanta paraules, identifiqueu el tipus de pla i l'angle utilitzats en la fotografia i comenteu-ne el valor expressiu.  
[2 punts]

- 2.3. En un mínim de cent cinquanta paraules, expliqueu les diferències principals que hi ha entre els gèneres fotogràfics del *retrat* i del *fotoperiodisme*.  
[2 punts]

## Opció B

Observeu atentament el fotograma següent de la pel·lícula *Apocalypse now* (1979), de Francis Ford Coppola, i responeu a les qüestions 2.1, 2.2 i 2.3.



Fotograma d'*Apocalypse now* (1979), de Francis Ford Coppola.

FONT: *Director de fotografia: Vittorio Storaro* [en línia]. <<https://marcossastre1991.wordpress.com/2013/12>>.

- 2.1. Prenent com a referència aquest fotograma de la pel·lícula *Apocalypse now*, dibuixeu un guió il·lustrat amb un total de nou plans i identifiqueu, amb el nom o l'abreviació corresponent, el tipus de pla dibuixat en cada cas. En aquest guió il·lustrat heu d'incloure els tipus de plans següents: *gran pla general*, *pla mitjà*, *pla americà*, *primer pla* i *pla de detall*. Es valoraran la qualitat gràfica del guió il·lustrat i la coherència narrativa.

[3 punts]





- 2.2. A quin gènere cinematogràfic pertany la pel·lícula *Apocalypse now*? En un mínim de cent cinquanta paraules, descriuiu les característiques principals d'aquest gènere i digueu quines d'aquestes característiques podem identificar en el fotograma anterior.  
[2 punts]

**2.3.** En un mínim de cent cinquanta paraules, expliqueu les diferències principals que hi ha entre un *so diegètic* i un *so no diegètic* en el llenguatge audiovisual. Poseu un exemple d'ús de cadascun d'aquests sons.

[2 punts]

--	--

--	--

Etiqueta de l'alumne/a



Institut  
d'Estudis  
Catalans